

# Què hem fet Com ho hem fet

## Justícia social i desenvolupament comunitari

Retiment  
de comptes

MANDAT 2019-2023



Ajuntament de Ripollet

+ciutat!



# La cultura, als barris i per a tothom

Descentralitzar la cultura i convertir-la en una eina democràtica al servei de les persones passa per fer dels espais veïnals espais de formació, de relació i d'aprenentatge.

I que la gent jove de la ciutat tingui espais propis de relació i una oferta a mida passa per l'elaboració d'un Pla Local de Joventut que diagnostiqui quines son les seves necessitats i com, des de les polítiques municipals, les podem satisfer.

La lectura té un paper fonamental en la formació de persones més participatives, crítiques i reflexives. Així, apostem per la creació d'una segona Biblioteca Municipal i per seguir oferint l'actual com a espai d'estudi en horari nocturn i de cap de setmana.



El nou casal de barri a Tiana-Pont Vell esdevindrà un nou espai que donarà resposta a les necessitats del barri, potenciat pel valor arquitectònic i patrimonial de l'edifici.



# Reivindiquem el nostre patrimoni comú

Tenim en marxa una revisió en profunditat del Nomenclàtor local que, sota la mirada plural i col·lectiva d'una comissió, vetllarà perquè els noms de carrers i places de la nostra ciutat realment ens representin.

Fem que el Centre d'Interpretació del Patrimoni Molí d'en Rata sigui l'epicentre de la memòria i del patrimoni locals, amb una redefinició de les seves línies mestres i actuacions concretes.



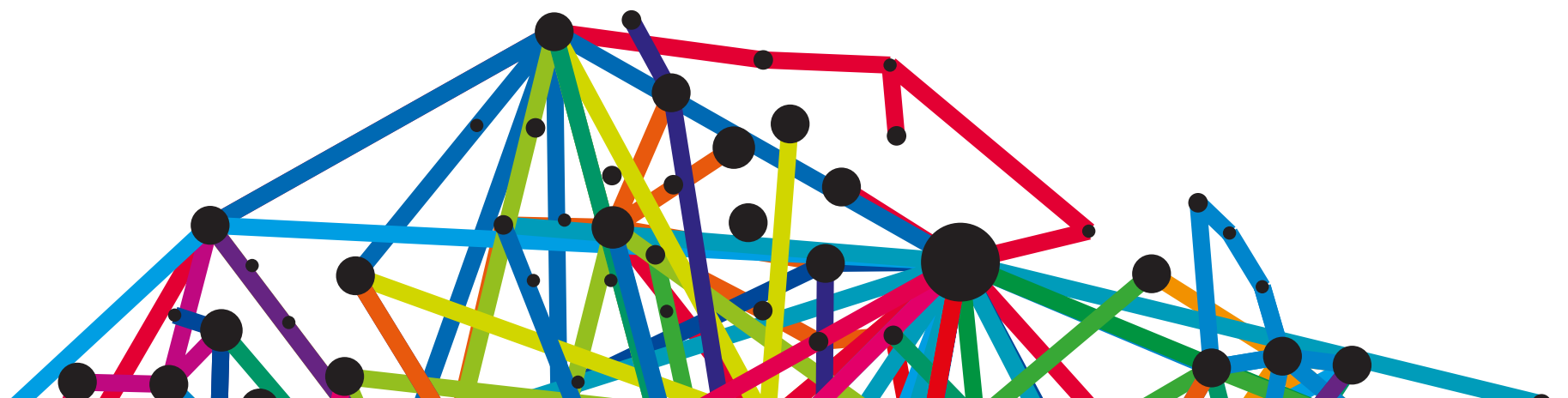
# L'esport com a cultura

La creació d'una gran àrea organitzativa entre Esports i Cultura redimensiona l'abast de la pràctica esportiva, situant-la al centre de les polítiques culturals de la ciutat.

Al gener de 2022 començaran les obres de remodelació del Poliesportiu Municipal i la seva reforma global serà una realitat ben aviat.

Mentre, hem millorat una part significativa de les seves instal·lacions i ampliat recursos i horaris per tal que totes les persones usuàries tinguin les millors condicions possibles per al gaudi esportiu.

Sense oblidar que aquestes millores també arriben a la resta d'equipaments esportius de la ciutat: renovacions de parquet i de gespa, de vestuaris i de sistemes de calefacció, entre d'altres.



# L'esport, en femení i plural

Hem invertit en visibilitzar les dones a l'esport a partir de campanyes específiques que, des d'una vessant educativa, ens sensibilitzen vers la discriminació existent a la pràctica esportiva.



Amb un miler de dones inscrites, la Cursa i la Marxa de les Dones "Juntes guanyem" es va convertir en un acte que va sumar esport i sororitat.



Totes les violències, les que es veuen i les que no, protagonitzen els actes del Dia Internacional per a l'Eliminació de la Violència envers les Dones. Enguany, amb un especial protagonisme de les violències masclistes que es viuen a l'esport.



# Escoles Bressol a l'abast de tothom

Posem en marxa la tarifació social a les escoles bressol municipals perquè, tenint en compte els ingressos i les persones que integren la unitat familiar, es puguin fer bonificacions des del 18% al 80% de reducció del preu del servei, podent arribar a una quota mínima de només 50 € mensuals.

La municipalització de les escoles-bressol esdevé un exemple de bones pràctiques que segueixen altres municipis. La gestió directa, a través de l'empresa municipal Genera, permet un acostament a les necessitats reals de les persones usuàries, un major control i qualitat del servei i una major transparència.



La posada en marxa de l'Escola Municipal de Música permet oferir formació musical i artística per a tothom i esdevé un espai de creació, de pràctica i un agent de dinamització cultural.



# La ciutat de la gent gran

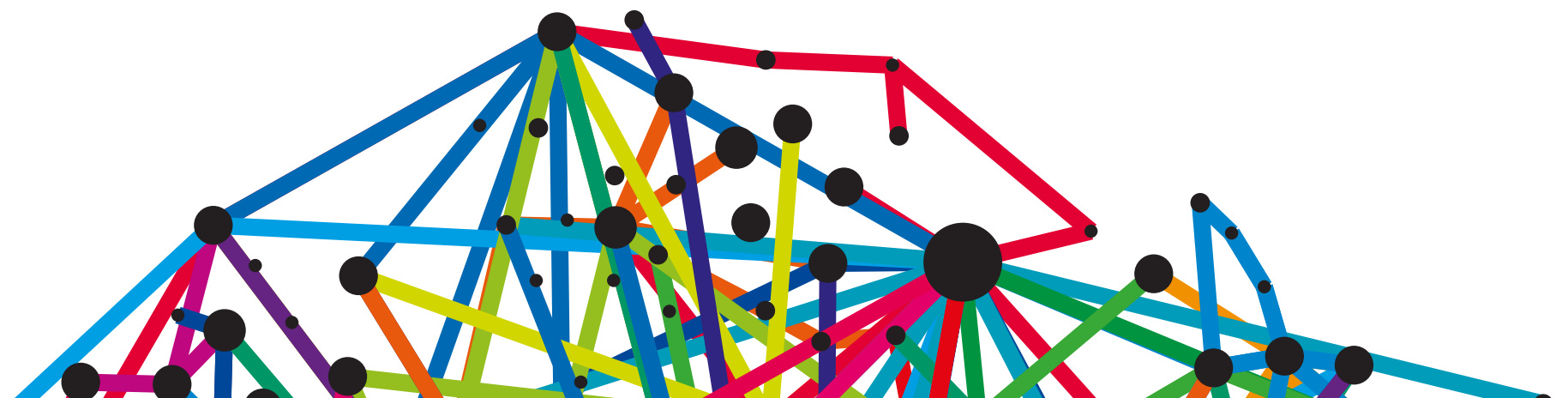
A més de la residència, la futura Plataforma de serveis per a la gent gran inclourà un nou centre de dia. Dos nous espais per als més grans de la nostra ciutat.



També comptant amb la participació ciutadana, el Casal d'Avis redefineix el seu model de funcionament per adaptar-lo a les noves demandes de la gent gran.



Aquestes grans actuacions es veuen acompanyades pel programa Gent Gran Activa, unes actuacions que tenen com a objectiu reivindicar la nostra gent gran, així com capitalitzar la seva experiència vital.

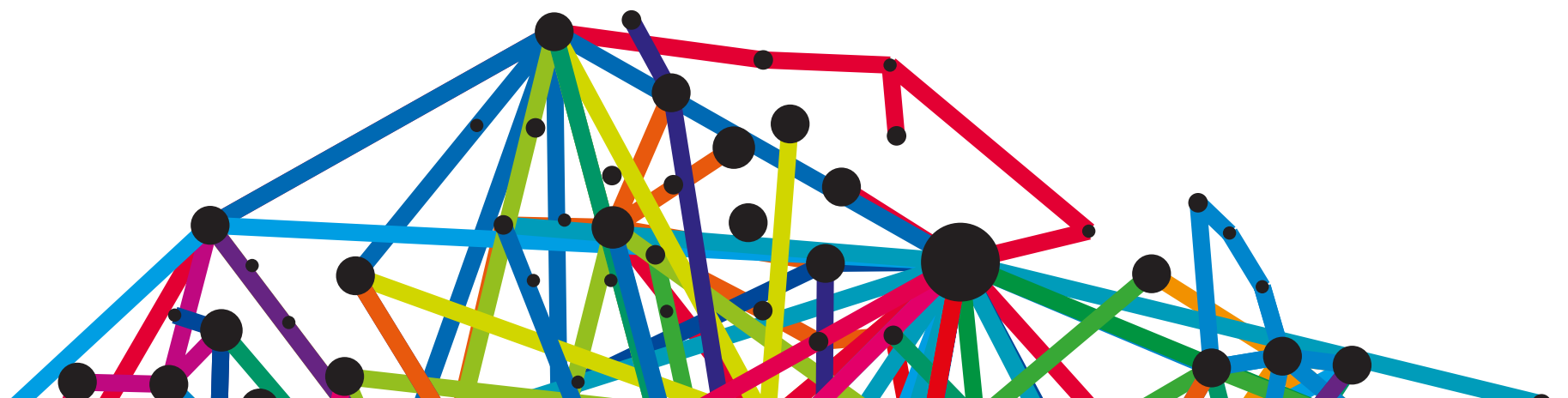


# Un Ripollet lila i de tots els colors

Volem que, a la nostra ciutat, tothom estimi com vulgui, a qui vulgui. No ha d'haver-hi lloc per a sexismes, discriminacions o violències de cap mena i aquest és l'únic camí possible a seguir.



Alhora, seguim treballant per enfortir el teixit feminista: amb campanyes de conscienciació i la creació de la futura Casa de la Dona, un espai segur, feminista i en femení, que és una de les grans apostes del govern municipal.





# La salut de totes

En un context totalment marcat per la situació sanitària viscuda des de començaments de 2020, és inevitable no parlar de com aquest fet ens ha afectat com a ciutat. Concentrem tots els esforços i recursos al nostre abast per tal de minimitzar l'impacte de la pandèmia, sense abaixar la guàrdia i sempre pensant en les persones com el més important.

Tampoc oblidem altres enemics igualment silenciosos. El Pla per a la retirada de l'amiant és el primer pas per aconseguir una ciutat lliure d'un element cancerígen que ha estat històricament present a les nostres vides.



# L'habitatge, un dret per a tothom

Per no excloure socialment ningú, el nou servei de borsa de lloguer de l'Oficina Municipal d'Habitatge posarà habitatges de lloguer a l'abast de persones en situació de vulnerabilitat. Mentre, hem aprovat el nou Pla Local d'Habitatge, que estableix estratègies i propostes concretes per fomentar l'assoliment del dret dels ciutadans a gaudir d'un habitatge digne en condicions assequibles.

Hem enllestit l'avantprojecte per al disseny i la construcció d'un edifici que allotjarà 85 habitatges públics i una nova escola d'adults, ben a prop del parc dels Pinetons.



# Una nova visió, més social i inclusiva

Amb una diagnosi i estudi de la situació actual, treballem en implantació d'un nou model de servei d'intervenció socioeducativa més inclusiu.

Incrementem les places de centre obert i passem de tenir-ne 60 a 100. Aquest augment ens permet ampliar la franja d'edat fins als 17 anys.

